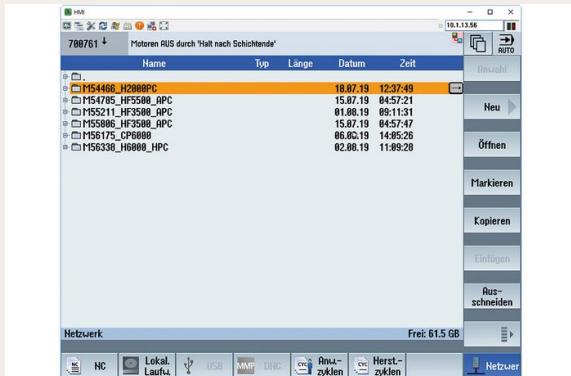


## Abarbeiten vom externen Speicher (EES)

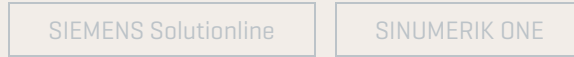
Produktivität | Performance-Steigerung



Baureihe



Steuerung



Mit der Funktion EES haben Sie die Möglichkeit, Teileprogramme durch die NC direkt von allen verbundenen Datenspeichern abzuarbeiten und aufzurufen (z.B. lokales Laufwerk, USB-Stick, Netzlaufwerk, etc.). Das Verhalten entspricht dabei einer Abarbeitung aus dem NC-Teileprogrammspeicher, ohne die Einschränkungen, die für das „Abarbeiten von Extern“ gelten. Mit dieser Funktion besteht praktisch keine Beschränkung der Teileprogrammgröße mehr. Diese ist nur noch abhängig von Kapazität der externen Datenablage.

## Eigenschaften

- \_ Die Größe der Teileprogramme ist durch die Kapazität der externen Datenablage limitiert
- \_ Externer Speicher ist Speicher der sich außerhalb (extern) der NCU befindet
- \_ Keine Einschränkungen hinsichtlich der verwendeten Sprachkonstrukte

## Vorteile

- \_ Einheitliches Programmhandling
- \_ Einschränkungen, wie sie für Programme bei „Abarbeiten von Extern“ und „Abarbeiten von externen Unterprogrammen [EXTCALL]“ gelten, sind aufgehoben (Rückwärtssprünge, weite Sprünge, lange Programm-Schleifen [GOTO/GOTOB] möglich)
- \_ Einheitliche Syntax für den Unterprogramm-Aufruf, unabhängig vom Ablageort des Unterprogramms (kein EXTCALL-Aufruf erforderlich)
- \_ Programmkorrektur bei NC-Stopp möglich

## Voraussetzungen

- \_ SIEMENS Solutionline xxAchtung: Nur für Maschinen geeignet, bei denen die NC-Programme nicht über einen Leitrechner zur Verfügung gestellt werden.