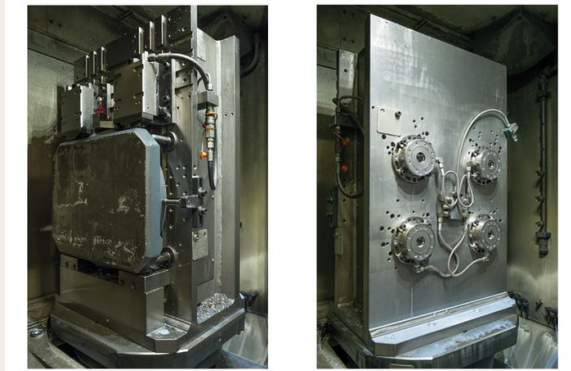


## Hydraulische Werkstückspannung

Produktivität | Prozessoptimierung



### Baureihe



### Steuerung



Mehr Komfort, mehr Präzision, mehr Sicherheit: Mit der hydraulischen Werkstückspannung können Sie die Werkstücke mit 60 oder 200 bar sicher spannen und sich auf höchste Bearbeitungsqualität verlassen.

## Eigenschaften

- \_ Durchführung der Leitungen für 5-fach-Medienschnittstelle durch Palette
- \_ Maximal vier Kuppel Elemente für hydraulische Funktionen verfügbar
- \_ Zusätzliche Luftübergabe über mittigen Abblasnippel

## Vorteile

- \_ Schnelle, automatisierte und prozesssichere Werkstückspannung

## Voraussetzungen

- \_ Manuell drehbarer Rüstplatz. Nur möglich, wenn Maschine mit der Option >>Werkstückrüstplatz, Palette manuell drehbar 4x90°<< ausgerüstet ist.