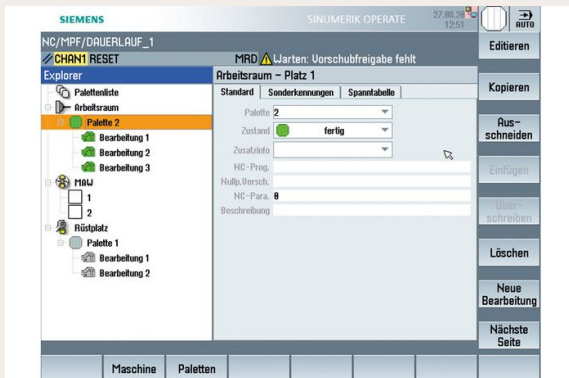


Mehrfachaufspannung

Produktivität | Prozessoptimierung



Baureihe



Steuerung



Mit diesem HELLER Nachrüstungspaket ist es möglich, jeder Palette mehrere Werkstücke mit eigenen CNC-Programmen zuzuordnen bzw. mehrere CNC-Programme nacheinander pro Palette abzuarbeiten.

Eigenschaften

- _ Bis zu 16 unabhängige Bearbeitungsprogramme pro Palette
- _ Werkstückzustand und CNC-Programminformationen (Nullpunktverschiebung und Parameter) stehen sowohl für die Palette als auch für jedes Bearbeitungsprogramm zur Verfügung

Vorteile

- _ Mehr Flexibilität: optimale Nutzung der Spannvorrichtung bei großer Variantenvielfalt

Voraussetzungen

- _ nur für Einzelmaschinen